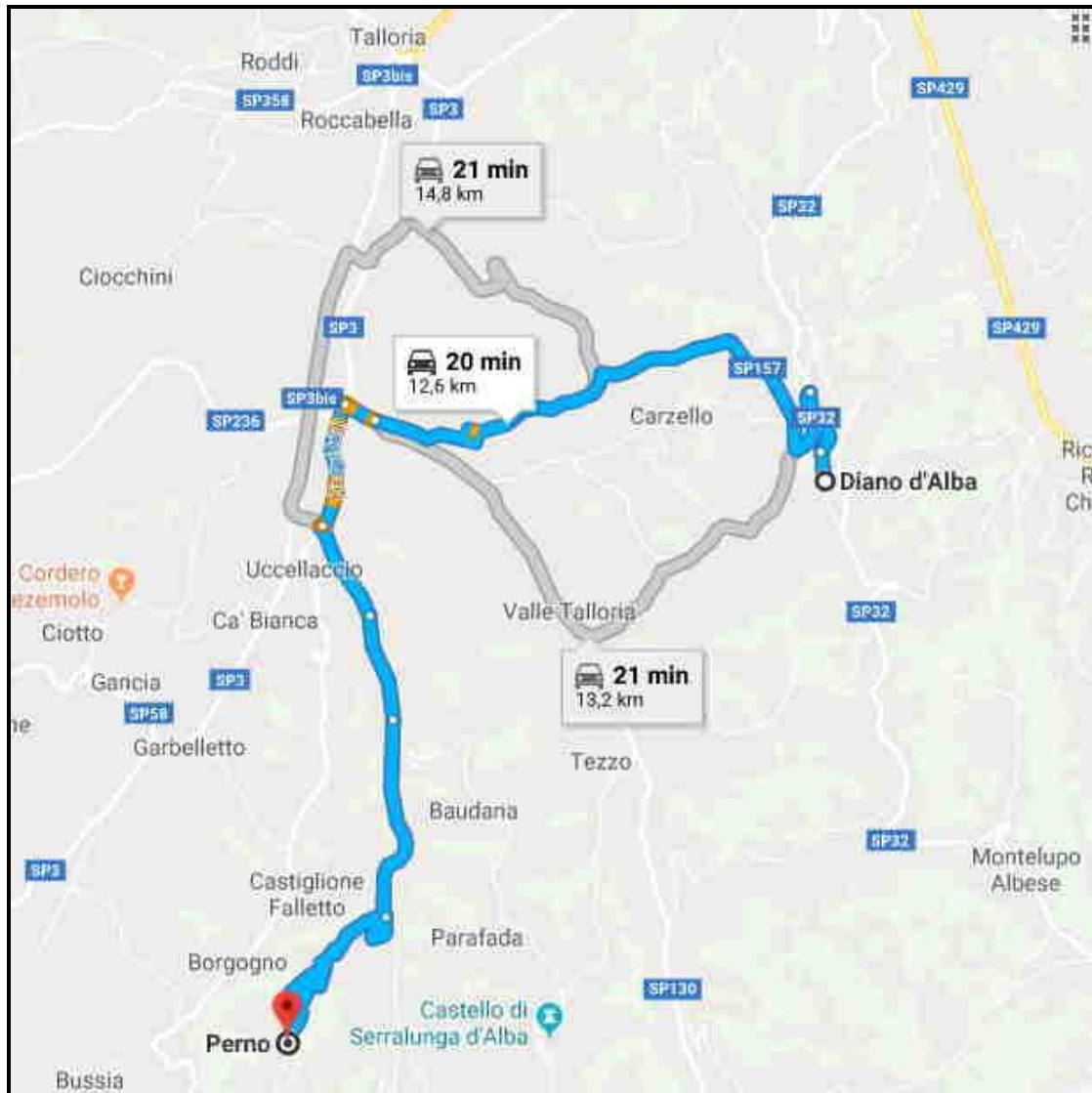


## mappa 048 – Percorsi compiuti in auto (o ipotesi) il 9 maggio 1944 dalla Squadra dei “Diavoli Rossi” – capitolo 40.

### 1. da Diano d’Alba a Perno (Monforte)

#### 1.A. mappa stradale



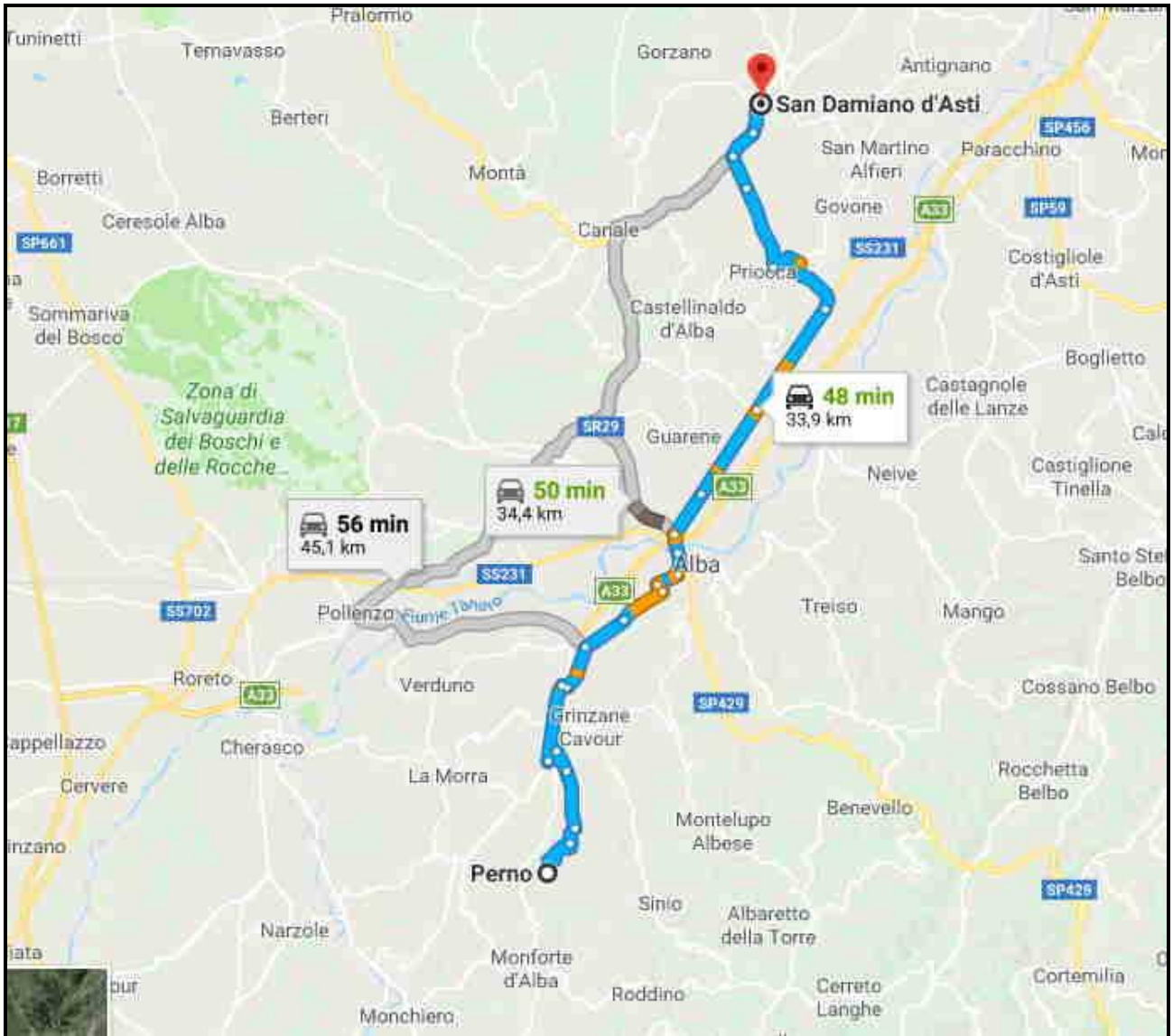
#### **Note:**

I percorsi, effettuati in auto, elaborati dal programma Googlemap sono tre:

1. Strada provinciale 157 – distanza percorsa km 12,6 – tempo impiegabile 20 minuti
2. Strada Provinciale 130 – distanza percorsa km. 13,2, – tempo impiegabile 21 minuti
3. Strada Provinciale 157 e poi Strada Provinciale 125 – distanza totale percorsa km. 14,8 – tempo impiegabile 21 minuti.

## 2. Percorsi in auto da Perno (Monforte) a San Damiano d'Asti

### 2.A. mappa stradale

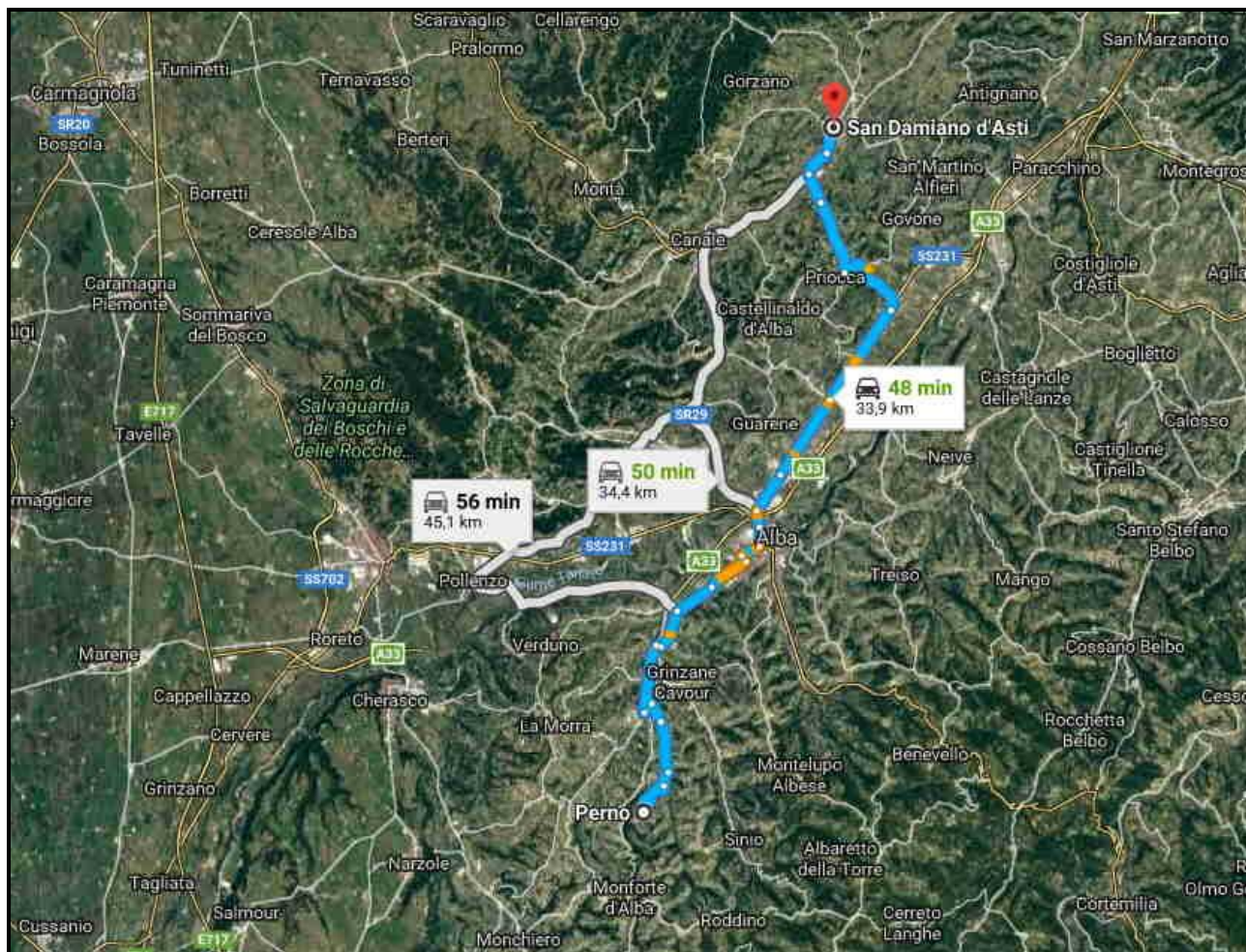


#### **Note:**

I percorsi, effettuati in auto, elaborati dal programma Googlemap sono tre:

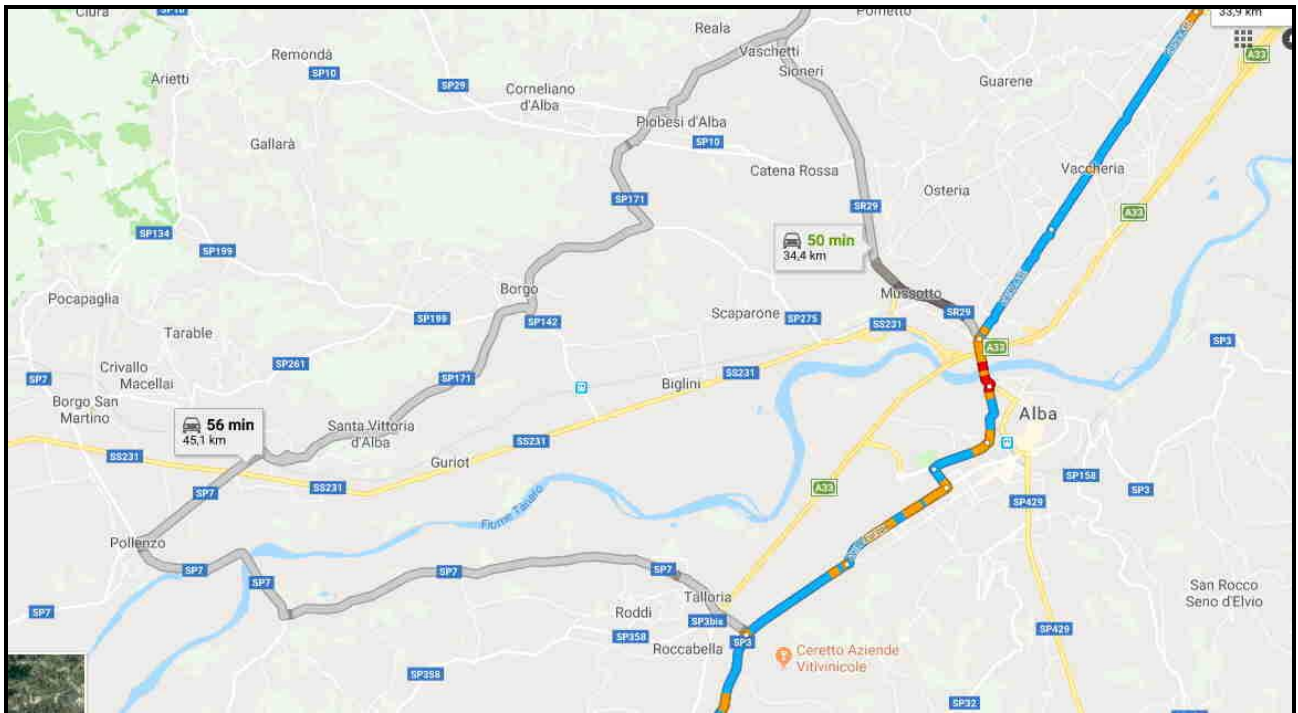
1. Strada provinciale 2 — lunghezza percorso km 33,9 — tempo impiegabile 48 minuti
2. Strada Provinciale 7 e poi Strada Provinciale 125 — lunghezza totale percorso km. 45,1 — tempo impiegabile 56 minuti.
3. Strada Provinciale 29 — lunghezza percorso km. 34,4, — tempo impiegabile 50 minuti

## 2.B. mappa satellitare

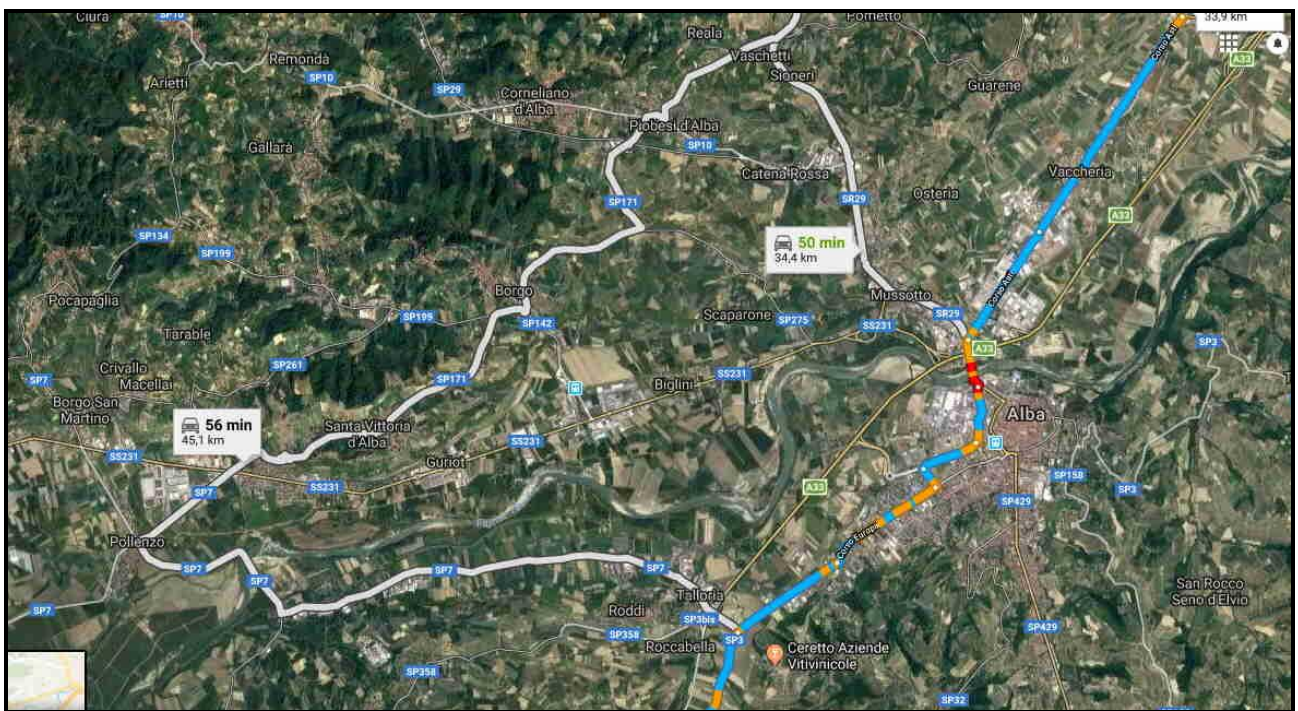


## 2.C. Ingrandimento tratto nei dintorni di Alba

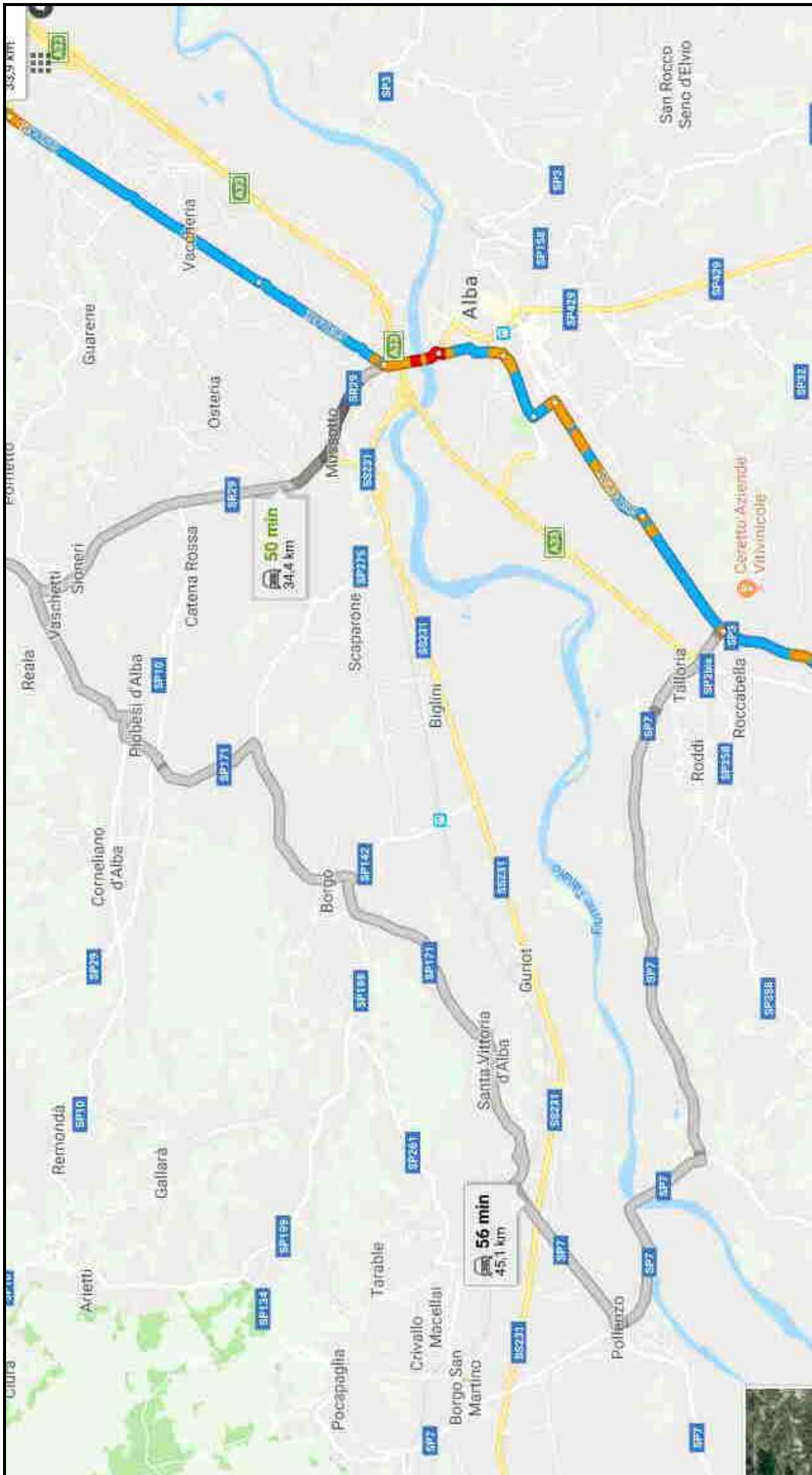
### 2.C.1. Mappa stradale

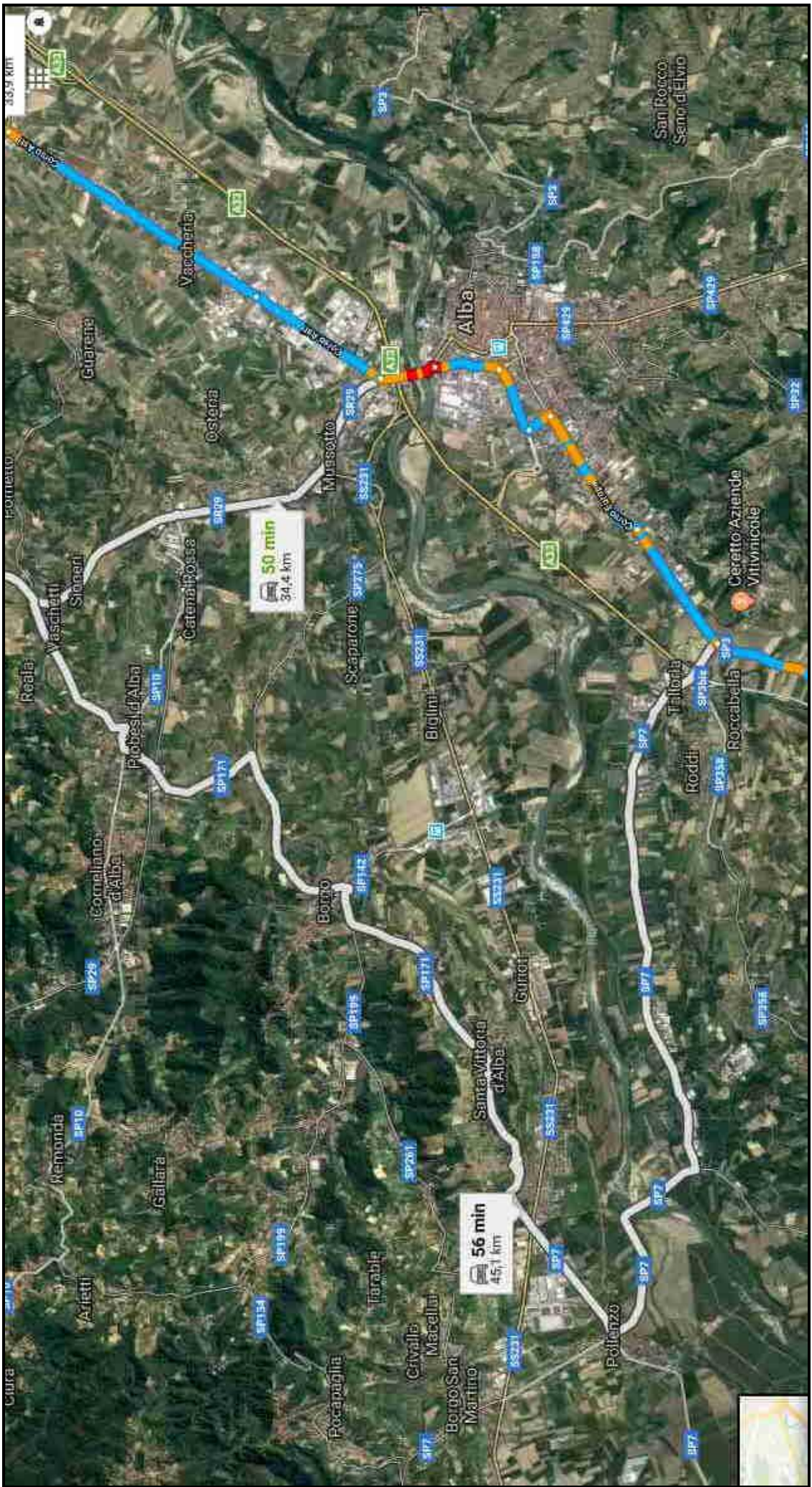


### 2.C.2. Mappa satellitare



Vedere nelle due pagine seguenti gli ingrandimenti di queste due immagini.

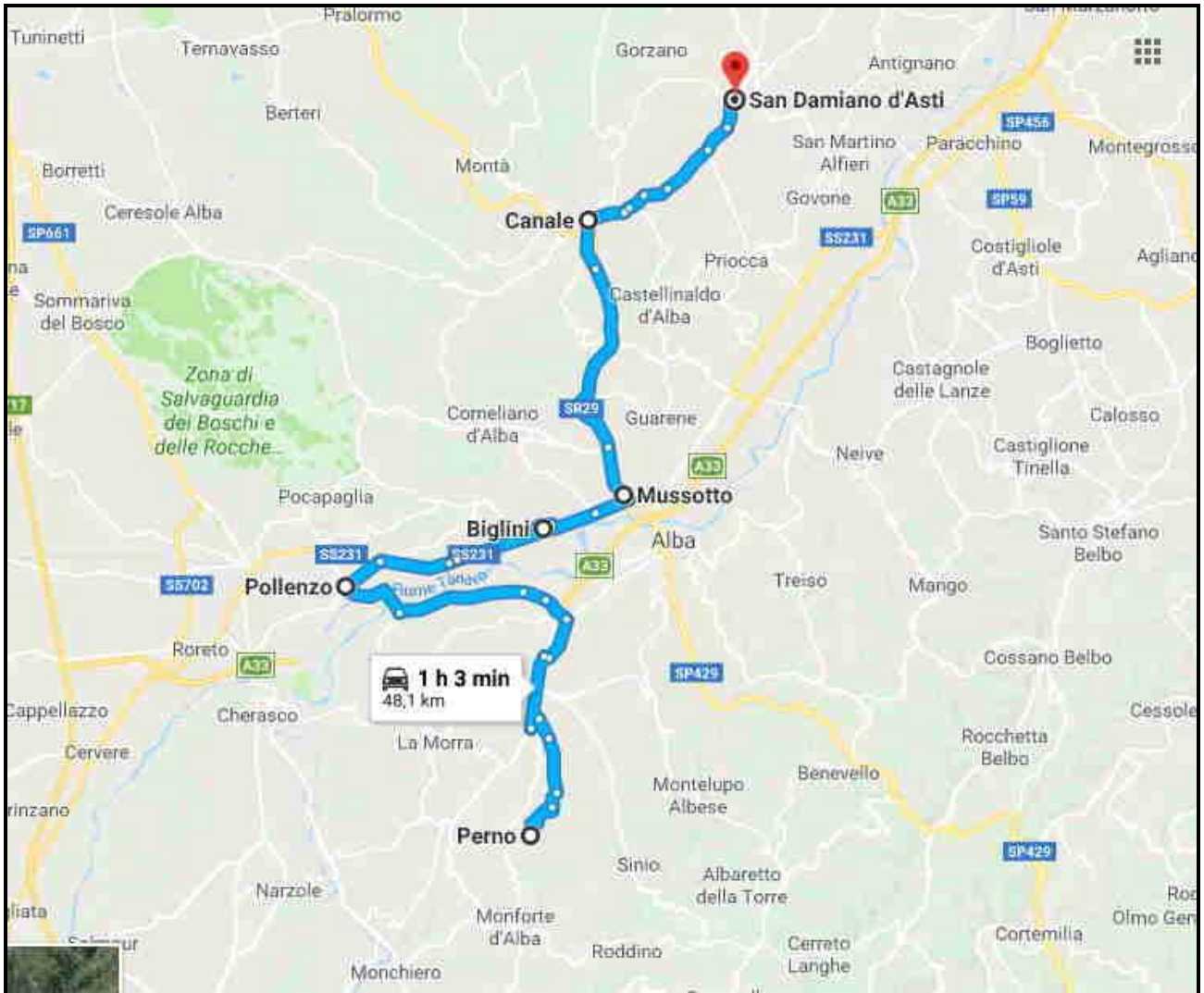




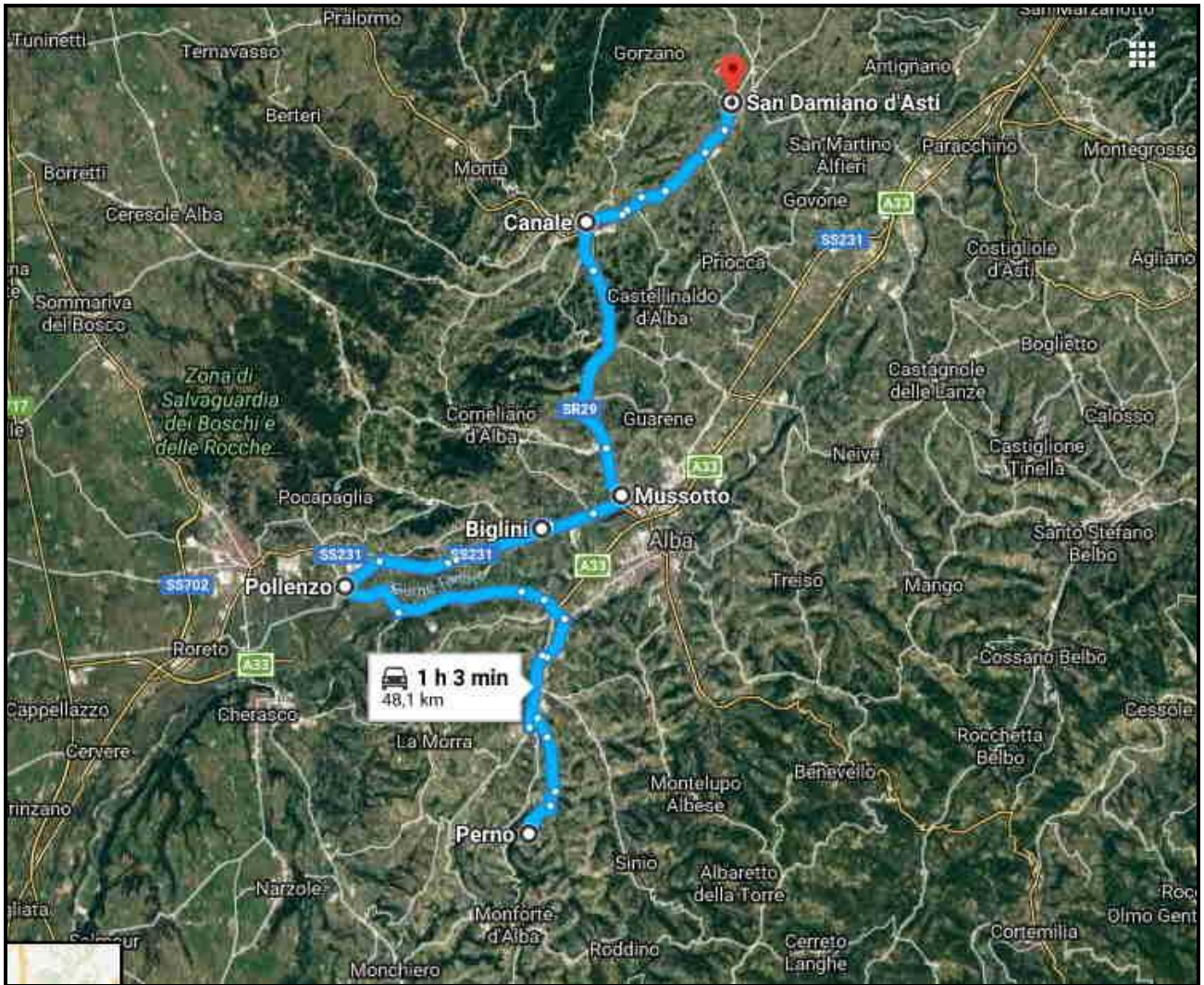
## 2.D. Percorsi in auto da Perno (Monforte) a San Damiano d'Asti

### Opzione 4. — passaggio da Piana Biglini

#### 2.D.1 mappa stradale



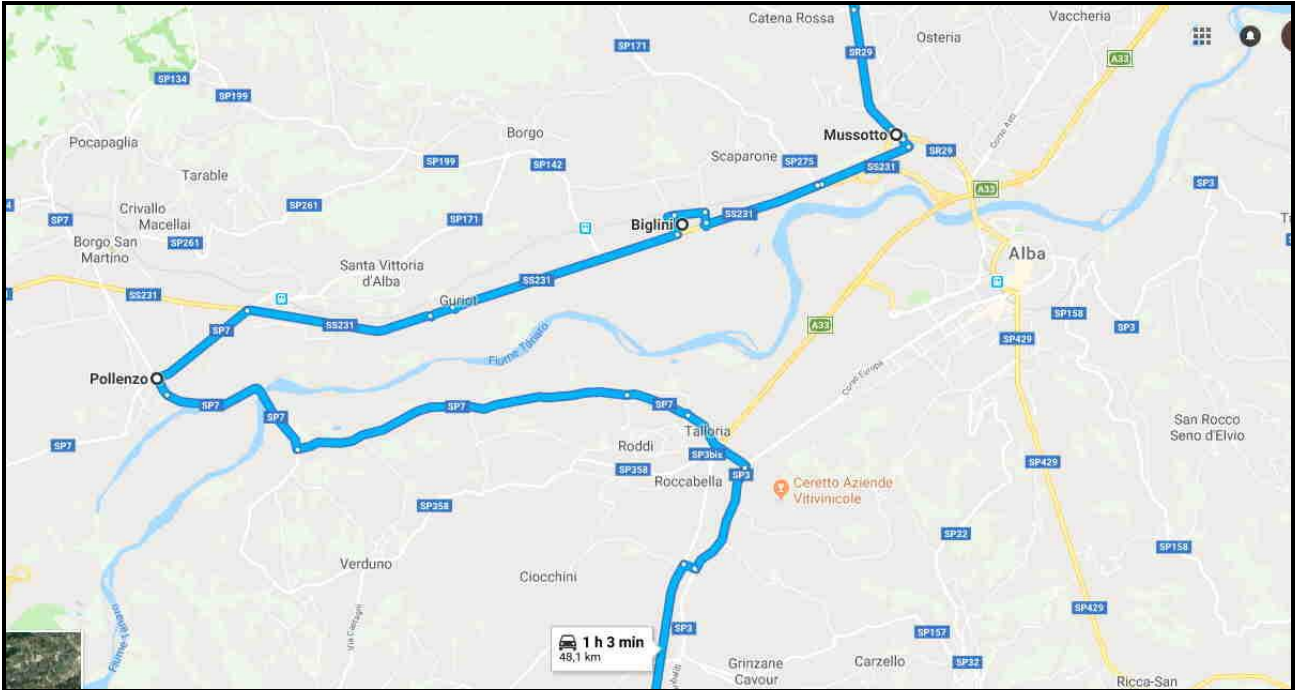
## 2.D.2 mappa satellitare





## 2.D.3. Ingrandimento tratto nei dintorni di Alba

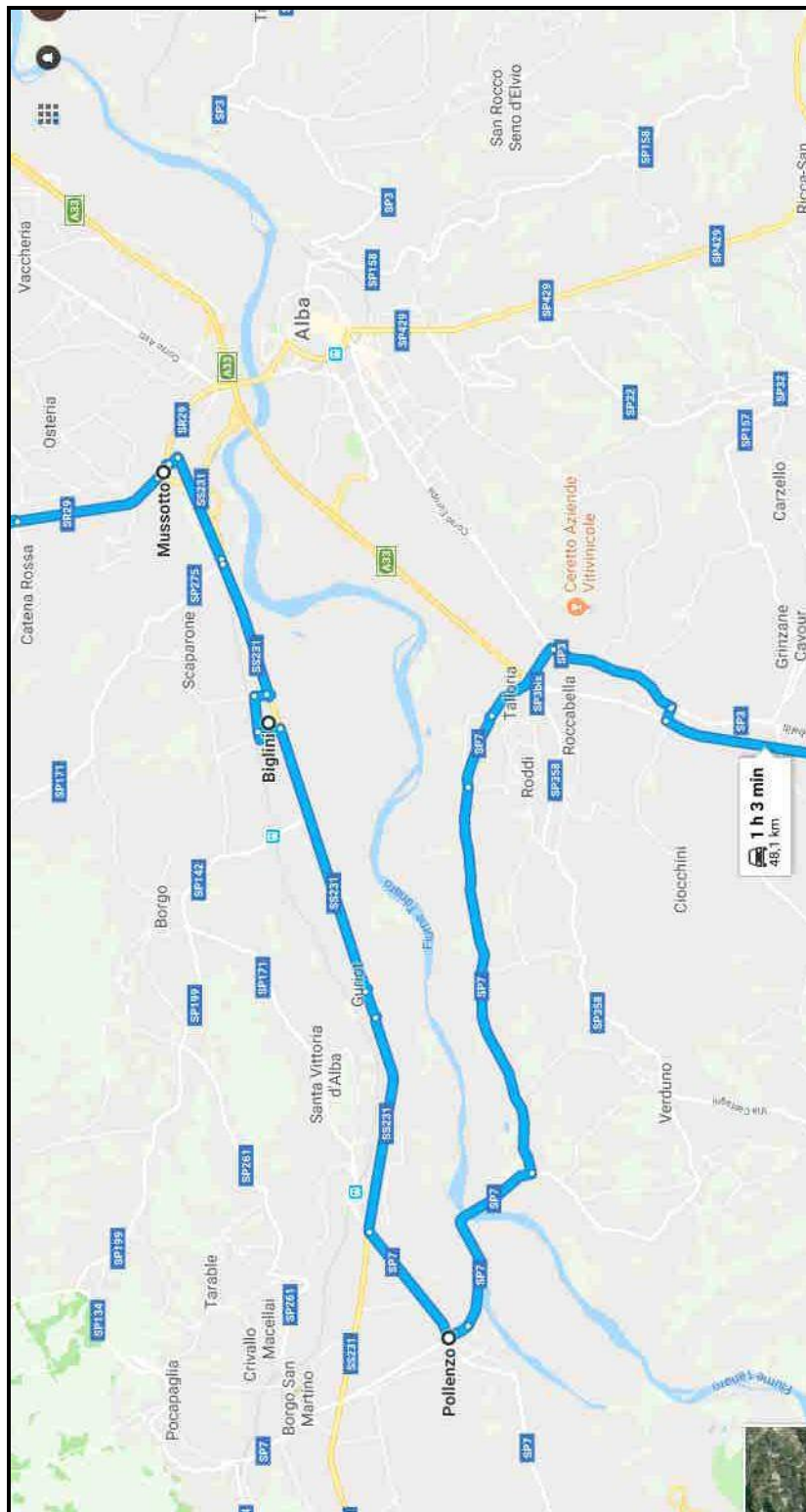
### 2.D.3.a. mappa stradale

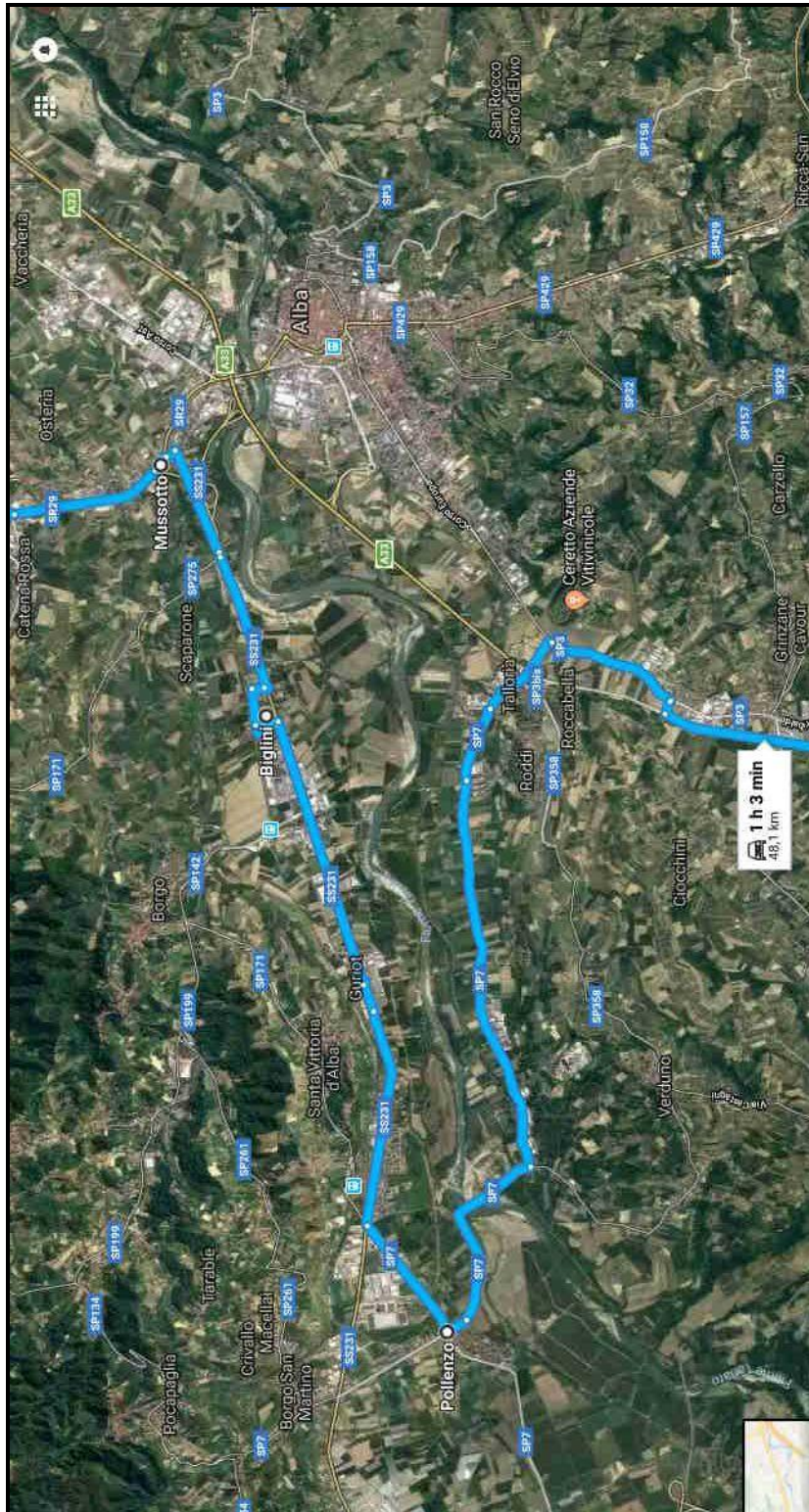


### 2.D.3.b. mappa satellitare



vedere nelle due pagine seguenti gli ingrandimenti di queste due immagini





\* \* \*